

 **BELSHINA**

ШИНЫ ДЛЯ ГРУЗОВЫХ АВТОМОБИЛЕЙ  
И АВТОБУСОВ

Tyres for trucks and buses

## О НАС About us

Среди производителей шинной продукции ОАО «Белшина» является одним из крупнейших предприятий в Европе. Предприятие предлагает потребителю шины для легковых, грузовых, большегрузных автомобилей, строительно-дорожных и подъемно-транспортных машин, электротранспорта, автобусов и сельскохозяйственных машин.

Современный технический уровень оснащения предприятия, квалифицированный персонал, внедрение передовых достижений науки и техники, высокая культура и организация производства гарантируют высокое качество выпускаемой продукции.

«Belshina» JSC is one of the largest enterprises in Europe among the manufacturers of tire products. The company offers the consumer tires for passenger cars, trucks, heavy vehicles, road-building and lifting-transport vehicles, electric transport, buses and agricultural machinery. Modern technical enterprise equipment level, qualified personnel, introduction of advanced scientific and technological achievements, high culture and manufacturing process management guarantee high quality of manufactured products.

### ОАО «Белшина»

Адрес: Республика Беларусь, Могилевская область, 213824, шоссе Минское, 4.

Тел.: +375 (225) 70-89-50

Факс: +375 (225) 70-90-53

e-mail: [belshina@belshina.by](mailto:belshina@belshina.by)

Сайт: [www.belshina.by](http://www.belshina.by)

### «Belshina» JSC

Address: Republic of Belarus, Mogilev region, 213824, sh. Minskoye, 4.

Tel.: +375 (225) 70-89-50

Fax: +375(225) 70-90-53

e-mail: [belshina@belshina.by](mailto:belshina@belshina.by)

Website: [www.belshina.by](http://www.belshina.by)

# СОДЕРЖАНИЕ

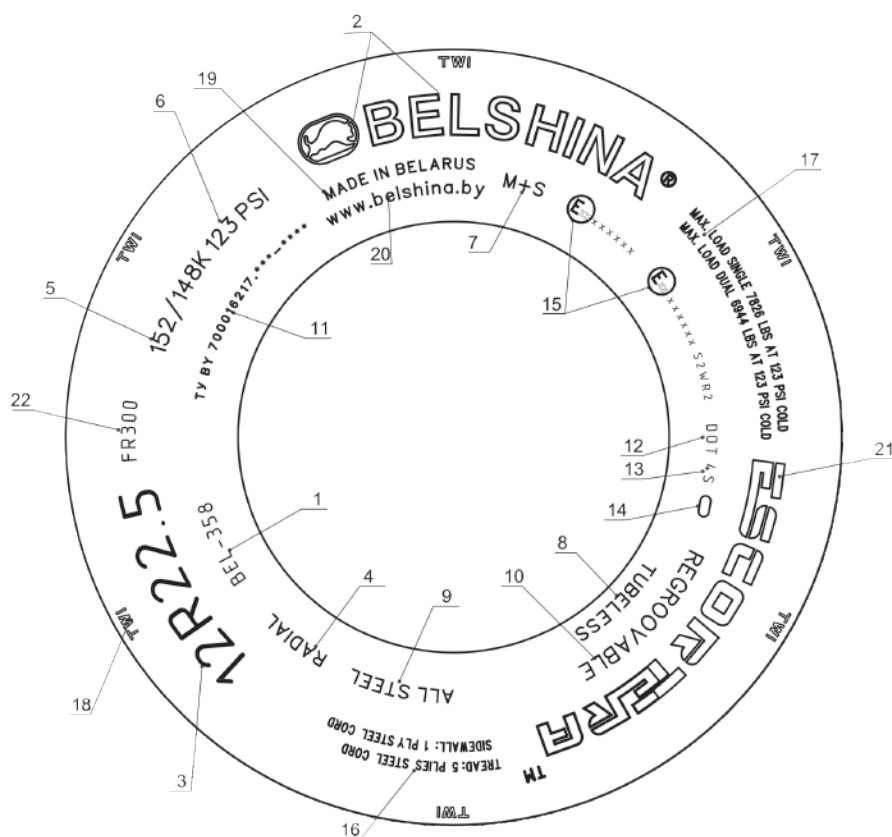
## Contents

Маркировка шин. <b>Tyre marking.</b>	2
Компоненты пневматической шины. <b>Pneumatic tyre components.</b>	3
Шины для грузовых автомобилей и автобусов. <b>Tyres for trucks and buses.</b>	4
Применение шин. <b>Application of tyres.</b>	26
Индекс несущей способности. <b>Load index.</b>	27
Таблица перевода единиц показаний датчика давления. <b>Pressure sensor unit conversion table.</b>	28
Категория скорости. <b>Speed category.</b>	29



# МАРКИРОВКА ШИН

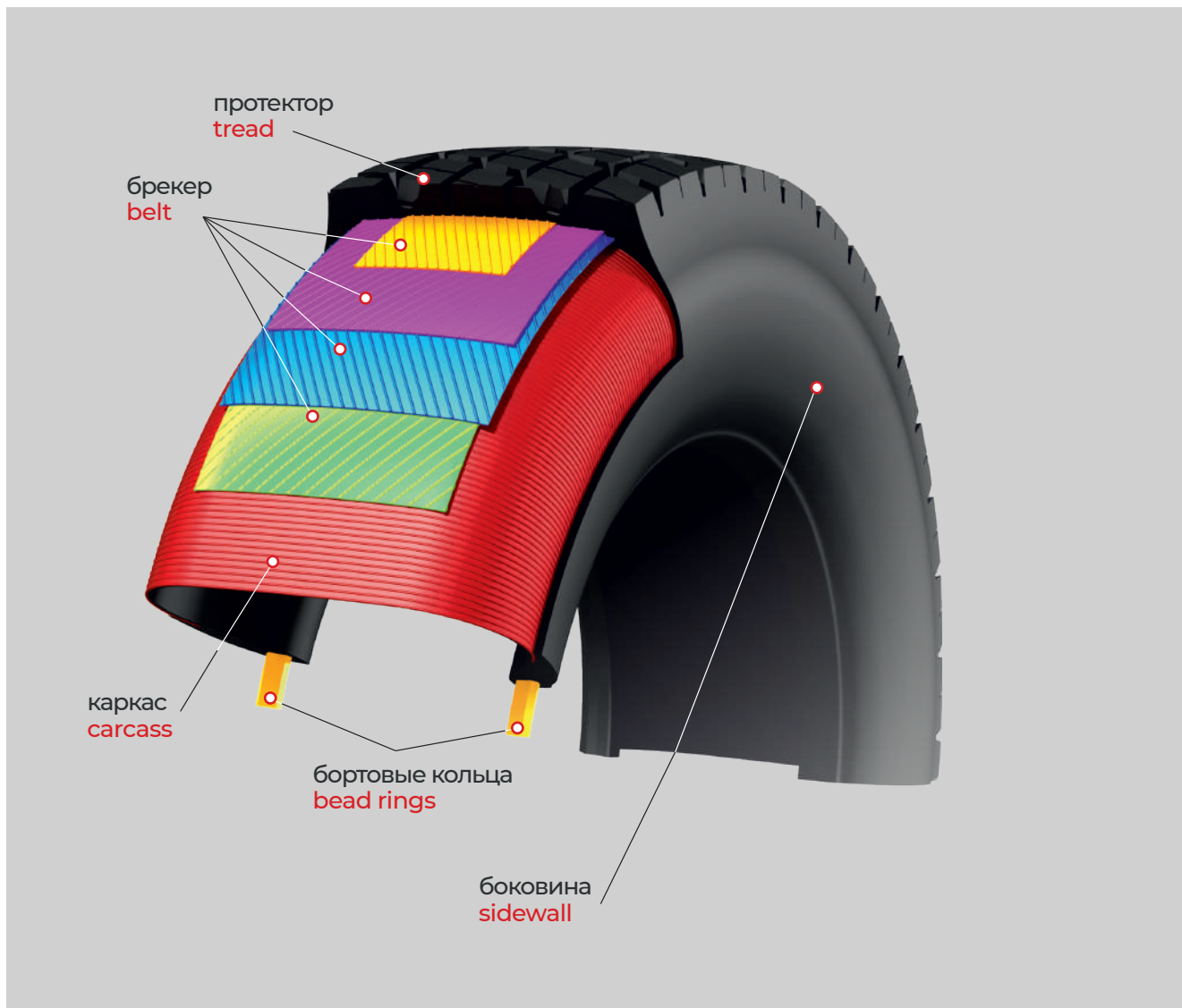
## Tyre marking



- 1 - Тип (модель) шины. **Tyre model.**
- 2 - Товарный знак. **Trade mark.**
- 3 - Обозначение размера шины. **Tyre size.**
- 4 - Радиальная конструкция. **Radial.**
- 5 - Индекс несущей способности и категория скорости. **Load capacity index and speed category.**
- 6 - Индекс давления шины, кПа. **Tyre pressure index, kPa.**
- 7 - Обозначение категории использования. **Category usage.**
- 8 - Бескамерная. **Tubeless.**
- 9 - Цельнометаллокордная. **Solid metal cord tyre.**
- 10 - Дополнительная нарезка рисунка протектора. **Additional tread pattern grooving.**
- 11 - Номер технических условий. **Technical conditions number.**
- 12 - Обозначение департамента транспорта США. **US Department of Transportation mark.**
- 13 - Буквенно-цифровой код изготовителя (по регистрации департамента транспорта США). **Alphanumeric code of manufacturer (as registered by the US Department of Transportation).**
- 14 - Дата изготовления. **Date of manufacture.**
- 15 - Знак официального утверждения на соответствие требований Правил ООН. **Official confirmation mark of compliance with the requirements of UN Regulations.**
- 16 - Число слоёв и материала корда в зоне протектора и боковины. **Number of plies and material of cord in tread and sidewall zone.**
- 17 - Максимальная нагрузка на одинарную и сдвоенную шину и давление. **Max. single tyre tyre load and pressure.**
- 18 - TWI, обозначающий место расположения индикаторов износа протектора. **TWI, identifying location of tread wear indicators.**
- 19 - Страна происхождения. **Country of origin.**
- 20 - Электронный адрес производителя. **Manufacturer's e-mail.**
- 21 - Торговое обозначение шины. **Tyre brand name.**
- 22 - Применение шины. **Application of tyre.**

# КОМПОНЕНТЫ ГРУЗОВОЙ ШИНЫ

## Truck tyre components



# ШИНЫ ДЛЯ ГРУЗОВЫХ АВТОМОБИЛЕЙ

# ESCORTERA

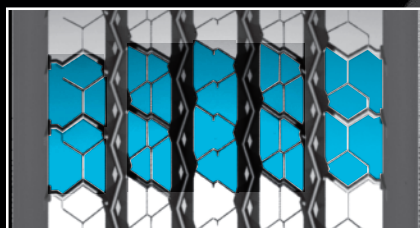
ЛИНЕЙКА ГРУЗОВЫХ ШИН С ДОРОЖНЫМ  
И УНИВЕРСАЛЬНЫМ РИСУНКАМИ ПРОТЕКТОРА.

Line of truck tyres with road and universal tread pattern.



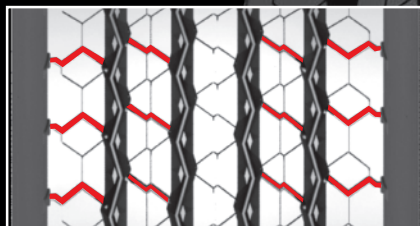
Прямые окружные рёбра в центральной части и по углам беговой дорожки обеспечивают хорошую управляемость в любых погодных условиях, отличную курсовую устойчивость на высоких скоростях, высокую динамику качения на дорогах с твёрдым покрытием, высокую износостойкость протектора.

*Straight circular ribs in the central zone and at on the edges of the tread provide confident steering in all weather conditions, high road-holding stability at high speed, enhanced rolling stability on the roads with hard surface, enhanced road stability and long tread life.*



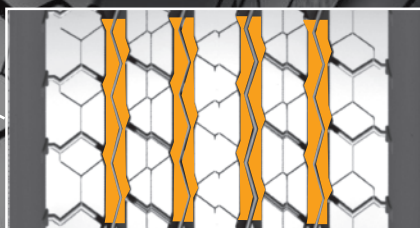
Зигзагообразные поперечные канавки повышают проходимость автомобиля, эффективно отводят воду и грязь из пятна контакта.

*Zigzag cross-sectional grooves roadability provide effective water and mud removal from the contact spot grooves enhance roadability.*



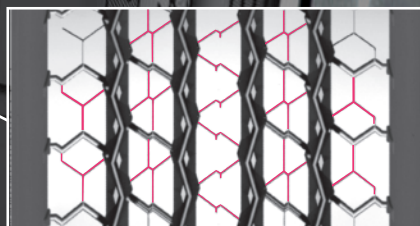
Продольные зигзагообразные канавки обеспечивают исключительную управляемость в любых дорожных условиях, курсовую устойчивость на высоких скоростях, а переменный угол наклона граней канавок способствует выталкиванию камней, предотвращая повреждения подканавочного слоя.

*Longitudinal zigzag grooves provide excellent steering in all road conditions, road-holding stability at high speed, variable inclination angle of groove edges helps to push out stones, preventing tread base from damage.*



Продольные и поперечные щелевидные прорези обеспечивают улучшенные тормозные свойства и хорошее сцепление с дорогой.

*Longitudinal and transverse sipes provide improved braking properties and good grip.*



215/75R17,5	<b>BEL-269</b>
235/75R17,5	<b>BEL-196</b>
245/70R19,5	<b>BEL-168</b>
265/70R19,5	<b>BEL-195</b>
285/70R19,5	<b>BEL-348</b>
285/70R19,5	<b>BEL-338</b>
10.00R20	<b>BEL-312</b>
11.00R20	<b>BEL-311</b>
11.00R20	<b>BEL-511</b>
12.00R20	<b>BEL-288</b>
11R22,5	<b>BEL-298</b>
11R22,5	<b>BEL-296</b>
12R22,5	<b>BEL-258</b>
12R22,5	<b>BEL-358</b>

275/70R22,5	<b>BEL-438</b>
275/70R22,5	<b>BEL-318</b>
275/70R22,5	<b>BEL-448</b>
295/60R22,5	<b>BEL-346</b>
295/80R22,5	<b>Бел-178</b>
295/80R22,5	<b>BEL-246</b>
295/80R22,5	<b>BEL-418</b>
315/60R22,5	<b>BEL-356</b>
315/60R22,5	<b>BEL-376</b>
315/70R22,5	<b>BEL-138M</b>
315/80R22,5	<b>BEL-278</b>

315/80R22,5	<b>BEL-158M</b>
385/55R22,5	<b>BEL-198</b>
315/70R22,5	<b>BEL-488</b>
315/70R22,5	<b>BEL-388</b>
315/80R22,5	<b>BEL-498</b>
315/80R22,5	<b>BEL-398</b>
315/70R22,5	<b>BEL-508</b>
315/70R22,5	<b>BEL-528</b>
315/80R22,5	<b>BEL-518</b>
385/65R22,5	<b>BEL-538</b>

# ESCORTERA

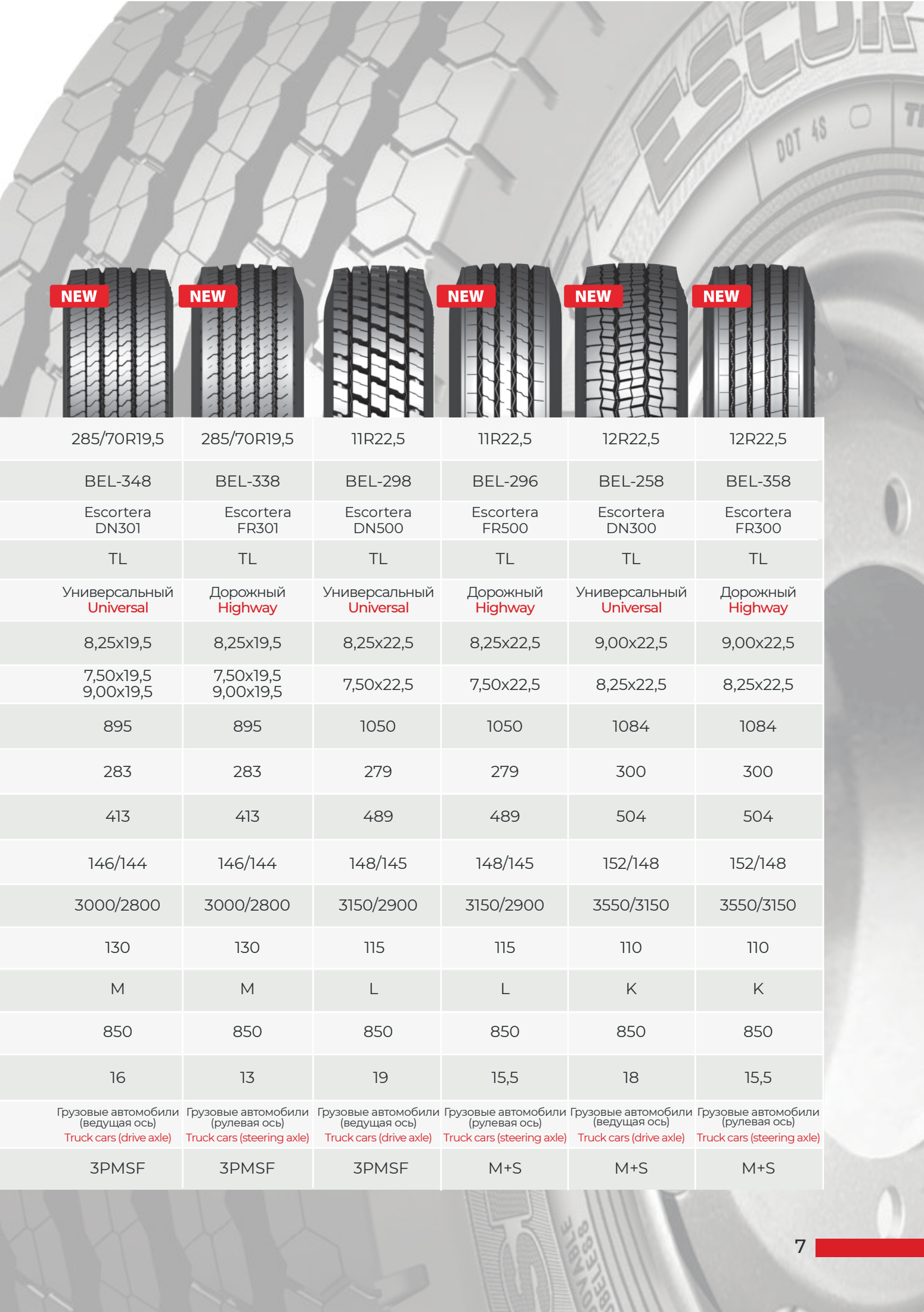
## ШИНЫ ДЛЯ ГРУЗОВЫХ АВТОМОБИЛЕЙ (ЦЕЛЬНОМЕТАЛЛОКОРДНЫЕ).

Tyres for trucks (solid metal cord).

# ESCORTERA



Обозначение шины <b>Tyre size</b>	215/75R17,5	235/75R17,5	245/70R19,5	265/70R19,5
Модель <b>Model</b>	BEL-269	BEL-196	Бел-168 <b>Bel-168</b>	BEL-195
Бренд <b>Brand</b>	Escortera TR500	Escortera TR500	Escortera MRB500	Escortera MRB500
Исполнение <b>Type</b>	TL	TL	TL	TL
Тип рисунка протектора <b>Tread pattern</b>	Дорожный <b>Highway</b>	Дорожный <b>Highway</b>	Дорожный <b>Highway</b>	Дорожный <b>Highway</b>
Обод рекомендуемый <b>Rim recommended</b>	6,00x17,5	6,75x17,5	6,75x19,5	7,50x19,5
Обод допускаемый <b>Rim allowed</b>	6,75x17,5	7,50x17,5	7,50x19,5	6,75x19,5 8,25x19,5
Наружный диаметр, мм <b>Overall diameter, mm</b>	767	797	839	867
Ширина профиля, мм <b>Section width, mm</b>	212	235	240	262
Статический радиус, мм <b>Static radius, mm</b>	352	363	389	401
Индекс несущей способности <b>Load index</b>	135/133	143/141	141/140	141/139
Максимальная нагрузка, кг <b>Maximum load, kg</b>	2180/2060	2725/2575	2575/2500	2575/2430
Максимальная скорость, км/ч <b>Maximum speed, km/h</b>	110	100	100	130
Индекс скорости <b>Speed index</b>	K	J	J	M
Давление в шине, кПа <b>Inflation pressure, kPa</b>	860	883	850	785
Глубина рисунка протектора, мм <b>Tread pattern depth, mm</b>	12,5	13	13,5	14,5
Применение <b>Application</b>	Прицепная техника <b>Towed vehicles</b>	Прицепная техника <b>Towed vehicles</b>	Автобусы <b>Buses</b>	Автобусы <b>Buses</b>
Дополнительная маркировка <b>Additional lettering</b>	M+S	M+S	3PMSF	3PMSF



285/70R19,5	285/70R19,5	11R22,5	11R22,5	12R22,5	12R22,5
BEL-348	BEL-338	BEL-298	BEL-296	BEL-258	BEL-358
Escortera DN301	Escortera FR301	Escortera DN500	Escortera FR500	Escortera DN300	Escortera FR300
TL	TL	TL	TL	TL	TL
Универсальный <b>Universal</b>	Дорожный <b>Highway</b>	Универсальный <b>Universal</b>	Дорожный <b>Highway</b>	Универсальный <b>Universal</b>	Дорожный <b>Highway</b>
8,25x19,5	8,25x19,5	8,25x22,5	8,25x22,5	9,00x22,5	9,00x22,5
7,50x19,5 9,00x19,5	7,50x19,5 9,00x19,5	7,50x22,5	7,50x22,5	8,25x22,5	8,25x22,5
895	895	1050	1050	1084	1084
283	283	279	279	300	300
413	413	489	489	504	504
146/144	146/144	148/145	148/145	152/148	152/148
3000/2800	3000/2800	3150/2900	3150/2900	3550/3150	3550/3150
130	130	115	115	110	110
M	M	L	L	K	K
850	850	850	850	850	850
16	13	19	15,5	18	15,5
Грузовые автомобили (ведущая ось) <b>Truck cars (drive axle)</b>	Грузовые автомобили (рулевая ось) <b>Truck cars (steering axle)</b>	Грузовые автомобили (ведущая ось) <b>Truck cars (drive axle)</b>	Грузовые автомобили (рулевая ось) <b>Truck cars (steering axle)</b>	Грузовые автомобили (ведущая ось) <b>Truck cars (drive axle)</b>	Грузовые автомобили (рулевая ось) <b>Truck cars (steering axle)</b>
3PMSF	3PMSF	3PMSF	M+S	M+S	M+S

## ШИНЫ ДЛЯ ГРУЗОВЫХ АВТОМОБИЛЕЙ (ЦЕЛЬНОМЕТАЛЛОКОРДНЫЕ).

Tyres for trucks (solid metal cord).

# ESCORTERA



Обозначение шины <b>Tyre size</b>	275/70R22,5	275/70R22,5	275/70R22,5	295/60R22,5
Модель <b>Model</b>	BEL-438	BEL-448	BEL-318	BEL-346
Бренд <b>Brand</b>	Escortera DN301	Escortera FR301	Escortera MRB501	Escortera FR301
Исполнение <b>Type</b>	TL	TL	TL	TL
Тип рисунка протектора <b>Tread pattern</b>	Универсальный <b>Universal</b>	Дорожный <b>Highway</b>	Дорожный <b>Highway</b>	Дорожный <b>Highway</b>
Обод рекомендуемый <b>Rim recommended</b>	8,25x22,5	8,25x22,5	8,25x22,5	9,00x22,5
Обод допускаемый <b>Rim allowed</b>	7,50x22,5	7,50x22,5	7,50x22,5	9,75x22,5
Наружный диаметр, мм <b>Overall diameter, mm</b>	970	958	962	926
Ширина профиля, мм <b>Section width, mm</b>	276	276	279	292
Статический радиус, мм <b>Static radius, mm</b>	450	450	447	427
Индекс несущей способности <b>Load index</b>	148/145	148/145	154/148	150/147
Максимальная нагрузка, кг <b>Maximum load, kg</b>	3150/2900	3150/2900	3750/3150	3350/3075
Максимальная скорость, км/ч <b>Maximum speed, km/h</b>	120	130	100	120
Индекс скорости <b>Speed index</b>	L	M	J	L
Давление в шине, кПа <b>Inflation pressure, kPa</b>	900	900	900	900
Глубина рисунка протектора, мм <b>Tread pattern depth, mm</b>	17,5	14,5	18,5	13
Применение <b>Application</b>	Грузовые автомобили (ведущая ось) <b>Truck cars (drive axle)</b>	Грузовые автомобили (рулевая ось) <b>Truck cars (steering axle)</b>	Автобусы <b>Buses</b>	Грузовые автомобили (рулевая ось) <b>Truck cars (steering axle)</b>
Дополнительная маркировка <b>Additional lettering</b>	3PMSF	3PMSF	3PMSF	3PMSF



295/80R22,5	295/80R22,5	295/80R22,5	315/60R22,5	315/60R22,5	315/70R22,5
Бел-178 <b>Bel-178</b>	BEL-246	BEL-418	BEL-356	BEL-376	BEL-138M
Escortera DN300	Escortera FR500	Escortera MRB501	Escortera DN301	Escortera FR301	Escortera DN500
TL	TL	TL	TL	TL	TL
Универсальный <b>Universal</b>	Дорожный <b>Highway</b>	Дорожный <b>Highway</b>	Универсальный <b>Universal</b>	Дорожный <b>Highway</b>	Универсальный <b>Universal</b>
9,00x22,5	9,00x22,5	9,00x22,5	9,00x22,5	9,00x22,5	9,00x22,5
8,25x22,5	-	8,25x22,5	9,75x22,5	9,75x22,5	9,75x22,5
1044	1045	1044	960	950	1014
303	298	298	306	306	312
487	487	487	445	442	468
152/150	152/149	152/148	152/148	152/148	152/148 154/150
3550/3350	3550/3250	3550/3150	3550/3150	3550/3150	3550/3150 3750/3350
130	130	130	120	120	130/120
M	M	M	L	L	M/L
850	840	850	900	900	900
19	15	16	18,5	14,5	19
Грузовые автомобили (ведущая ось) <b>Truck cars (drive axle)</b>	Грузовые автомобили (рулевая ось) <b>Truck cars (steering axle)</b>	Автобусы <b>Buses</b>	Грузовые автомобили (ведущая ось) <b>Truck cars (drive axle)</b>	Грузовые автомобили (рулевая ось) <b>Truck cars (steering axle)</b>	Грузовые автомобили (ведущая ось) <b>Truck cars (drive axle)</b>
M+S	M+S	3PMSF	3PMSF	3PMSF	M+S

# ШИНЫ ДЛЯ ГРУЗОВЫХ АВТОМОБИЛЕЙ (ЦЕЛЬНОМЕТАЛЛОКОРДНЫЕ).

## Tyres for trucks (solid metal cord).

### ESCORTERA



Обозначение шины <b>Tyre size</b>	315/80R22,5		315/80R22,5		385/55R22,5		315/70R22,5	
Модель <b>Model</b>	BEL-278		BEL-158M		BEL-198		BEL-488	
Бренд <b>Brand</b>	Escortera DN300		Escortera FR300		Escortera TR300		Escortera FS300	
Исполнение <b>Type</b>	TL		TL		TL		TL	
Тип рисунка протектора <b>Tread pattern</b>	Универсальный <b>Universal</b>		Дорожный <b>Highway</b>		Дорожный <b>Highway</b>		Зимний <b>Winter</b>	
Обод рекомендуемый <b>Rim recommended</b>	9,00x22,5		9,00x22,5		12,25x22,5		9,00x22,5	
Обод допускаемый <b>Rim allowed</b>	9,75x22,5		9,75x22,5		11,75x22,5		9,75x22,5	
Наружный диаметр, мм <b>Overall diameter, mm</b>	1076		1076		996		1014	
Ширина профиля, мм <b>Section width, mm</b>	312		312		386		312	
Статический радиус, мм <b>Static radius, mm</b>	499		499		456		468	
Индекс несущей способности <b>Load index</b>	154/150 156/150	158/156	154/150 156/150	160	154/150 152/148			
Максимальная нагрузка, кг <b>Maximum load, kg</b>	3750/3350 4000/3350	4250/4000	3750/3350 4000/3350	4500	3750/3350 3550/3150			
Максимальная скорость, км/ч <b>Maximum speed, km/h</b>	130/120	110	130/120	110	120/130			
Индекс скорости <b>Speed index</b>	M/L	K	M/L	K	L/M			
Давление в шине, кПа <b>Inflation pressure, kPa</b>	850	900	820	900	900/850			
Глубина рисунка протектора, мм <b>Tread pattern depth, mm</b>	19		14,5		14,5		16	
Применение <b>Application</b>	Грузовые автомобили (ведущая ось) <b>Truck cars (drive axle)</b>		Грузовые автомобили (рулевая ось) <b>Truck cars (steering axle)</b>		Прицепная техника (допуск применение на рулевой оси) <b>Trailed technique (allowed on steering axle)</b>		Грузовые автомобили (рулевая ось) <b>Truck cars (steering axle)</b>	
Дополнительная маркировка <b>Additional lettering</b>	3PMSF		M+S		M+S		3PMSF	



315/70R22,5	315/80R22,5	315/80R22,5	315/70R22,5	315/70R22,5	315/80R22,5
BEL-388	BEL-498	BEL-398	BEL-508	BEL-528	BEL-518
Escortera DS300	Escortera FS300	Escortera DS300	Escortera FR302	Escortera DN302	Escortera FR302
TL	TL	TL	TL	TL	TL
Зимний <b>Winter</b>	Зимний <b>Winter</b>	Зимний <b>Winter</b>	Дорожный <b>Highway</b>	Универсальный <b>Universal</b>	Дорожный <b>Highway</b>
9,00x22,5	9,00x22,5	9,00x22,5	9,00x22,5	9,00x22,5	9,00x22,5
9,75x22,5	9,75x22,5	9,75x22,5	9,75x22,5	9,75x22,5	9,75x22,5
1014	1080	1092	1014	1014	1076
312	312	312	312	312	312
468	500	505	476	476	500
154/150 152/148	156/150 154/150	156/150 154/150	156/150 154/150	154/150 152/148	156/150 154/150
3750/3350 3550/3150	4000/3350 3750/3350	4000/3350 3750/3350	4000/3350 3750/3350	3750/3350 3550/3150	4000/3350 3750/3350
120/130	120/130	120/130	120/130	120/130	120/130
L/M	L/M	L/M	L/M	L/M	L/M
900/850	850/825	850/825	900	900/850	850/825
22	16	22	14	19	14
Грузовые автомобили (ведущая ось) <b>Truck cars (drive axle)</b>	Грузовые автомобили (рулевая ось) <b>Truck cars (steering axle)</b>	Грузовые автомобили (ведущая ось) <b>Truck cars (drive axle)</b>	Грузовые автомобили (рулевая ось) <b>Truck cars (steering axle)</b>	Грузовые автомобили (ведущая ось) <b>Truck cars (drive axle)</b>	Грузовые автомобили (рулевая ось) <b>Truck cars (steering axle)</b>
3PMSF	3PMSF	3PMSF	3PMSF	3PMSF	3PMSF

# ШИНЫ ДЛЯ ГРУЗОВЫХ АВТОМОБИЛЕЙ (ЦЕЛЬНОМЕТАЛЛОКОРДНЫЕ).

## Tyres for trucks (solid metal cord).

### ESCORTERA



Обозначение шины <b>Tyre size</b>	385/65R22,5	10.00R20	11.00R20	11.00R20
Модель <b>Model</b>	BEL-538	BEL-312	BEL-311	BEL-511
Бренд <b>Brand</b>	Escortera TR301	Escortera MNC	Escortera MNC	Escortera MN500
Исполнение <b>Type</b>	TL	TT	TT	TT
Тип рисунка протектора <b>Tread pattern</b>	Дорожный <b>Highway</b>	Универсальный <b>Universal</b>	Универсальный <b>Universal</b>	Универсальный <b>Universal</b>
Обод рекомендуемый <b>Rim recommended</b>	11,75x22,5	7,5-20	8,0-20	8,0-20
Обод допускаемый <b>Rim allowed</b>	12,25x22,5	8,0-20	8,5-20	8,5-20 7,5-20
Наружный диаметр, мм <b>Overall diameter, mm</b>	1072	1052	1082	1085
Ширина профиля, мм <b>Section width, mm</b>	389	275	288	288
Статический радиус, мм <b>Static radius, mm</b>	490	491	505	505
Индекс несущей способности <b>Load index</b>	164	146/143	150/146	152/149
Максимальная нагрузка, кг <b>Maximum load, kg</b>	5000	3000/2725	3350/3000	3350/3250
Максимальная скорость, км/ч <b>Maximum speed, km/h</b>	110	110	110	120
Индекс скорости <b>Speed index</b>	K	K	K	L
Давление в шине, кПа <b>Inflation pressure, kPa</b>	900	800	825	930
Глубина рисунка протектора, мм <b>Tread pattern depth, mm</b>	14	19	19	16
Применение <b>Application</b>	Прицепная техника (допуск применение на рулевой оси) <b>Trailed technique (allowed on steering axle)</b>	Грузовые автомобили (всепозиционная) <b>Truck cars (all axes)</b>	Грузовые автомобили (всепозиционная) <b>Truck cars (all axes)</b>	Грузовые автомобили (всепозиционная) <b>Truck cars (all axes)</b>
Дополнительная маркировка <b>Additional lettering</b>	3PMSF	M+S	M+S	M+S



12.00R20

BEL-288

Escortera  
MNC

ТТ

Универсальный  
**Universal**

8,5-20

9,0-20

1122

313

520

154/150

3750/3350

110

К

850

17

Грузовые автомобили  
(всепоозиционная)  
**Truck cars (all axes)**

M+S

# ШИНЫ ДЛЯ ГРУЗОВЫХ АВТОМОБИЛЕЙ

# FORCERVA

ЛИНЕЙКА ГРУЗОВЫХ ШИН С И УНИВЕРСАЛЬНЫМ  
И КАРЬЕРНЫМ РИСУНКАМИ ПРОТЕКТОРА.

Line of truck tyres with universal and quarry tread pattern.



Шашечные элементы рисунка протектора обеспечивают высокие тягово-сцепные свойства на дорогах различных категорий в условиях бездорожья.

Tread blocks provide enhanced gripping traction on the roads of different categories and off-roads.



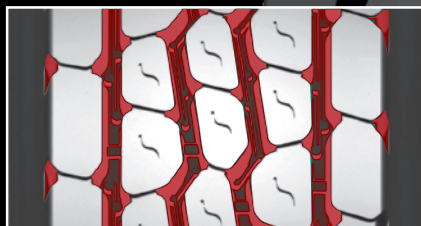
Камневыталкиватели в продольных канавках защищают от проникновения камней в протектор, обеспечивая дополнительную надёжность.

Stone-remover in longitudinal grooves protect against the penetration of stones into tread, providing additional security.



Продольные канавки обеспечивают высокую устойчивость и управляемость в любых дорожных условиях. Выемки в плечевой зоне способствуют отводу части теплот, что позволяет повысить эксплуатационную надёжность шины.

Longitudinal grooves provide high road-holding stability and steering on all types of roads. Pits in the shoulder zone provide heat channeling, improving the operational characteristics of the tyre.



Полумостики обеспечивают снижение сдвиговых и изгибных деформаций шашек.

Connecting «bridges» reduce all kinds of tread blocks deformation.



Щелевидные прорезы шашечных элементов протектора снижают сдвиговые и изгибные деформации шашек, обеспечивают улучшенные тормозные свойства и хорошее сцепление с дорогой.

Slit-like pits in the tread block reduce all kinds of tread blocks deformations, provide better braking and gripping characteristics.



235/75R17,5	<b>BEL-208</b>
365/80R20	<b>BEL-558</b>
295/80R22,5	<b>BEL-266</b>
295/80R19,5	<b>BEL-328</b>
315/80R22,5	<b>BEL-268</b>
315/80R22,5	<b>BEL-326</b>
385/65R22,5	<b>BEL-548</b>
9R22,5	<b>BEL-426</b>
10R22,5	<b>BEL-428</b>
11R22,5	<b>BEL-408</b>
13R22,5	<b>BEL-368</b>
395/85R20	<b>BEL-405</b>
12.00R20v	<b>BEL-306</b>
12.00R24	<b>BEL-308</b>
12.00R24	<b>BEL-238</b>

## ШИНЫ ДЛЯ ГРУЗОВЫХ АВТОМОБИЛЕЙ (ЦЕЛЬНОМЕТАЛЛОКОРДНЫЕ).

Tyres for trucks (solid metal cord).

# FORCERRA



Обозначение шины <b>Tyre size</b>	235/75R17,5	295/80R22,5	295/80R22,5	315/80R22,5
Модель <b>Model</b>	BEL-208	BEL-266	BEL-328	BEL-268
Бренд <b>Brand</b>	Forcerra ML701	Forcerra DN700	Forcerra ML700	Forcerra DN700
Исполнение <b>Type</b>	TL	TL	TL	TL
Тип рисунка протектора <b>Tread pattern</b>	Повыш. проход. <b>Off road</b>	Универсальный <b>Universal</b>	Универсальный <b>Universal</b>	Универсальный <b>Universal</b>
Обод рекомендуемый <b>Rim recommended</b>	6,75x17,5	9,00x22,5	9,00x22,5	9,00x22,5
Обод допускаемый <b>Rim allowed</b>	6,00x17,5	8,25x22,5	8,25x22,5	9,75x22,5
Наружный диаметр, мм <b>Overall diameter, mm</b>	797	1044	1044	1093
Ширина профиля, мм <b>Section width, mm</b>	233	298	298	312
Статический радиус, мм <b>Static radius, mm</b>	368	490	490	506
Индекс несущей способности <b>Load index</b>	132/130	152/148	152/148	156/150
Максимальная нагрузка, кг <b>Maximum load, kg</b>	2000/1900	3550/3150	3550/3150	4000/3350
Максимальная скорость, км/ч <b>Maximum speed, km/h</b>	100	110	110	110
Индекс скорости <b>Speed index</b>	J	K	K	K
Давление в шине, кПа <b>Inflation pressure, kPa</b>	755	850	850	850
Глубина рисунка протектора, мм <b>Tread pattern depth, mm</b>	14,5	20	17	22
Применение <b>Application</b>	Грузовые автомобили <b>Truck cars</b>	Грузовые автомобили (ведущая ось) <b>Truck cars (drive axle)</b>	Грузовые автомобили (рулевая ось) <b>Truck cars (steering axle)</b>	Груз. авто повыш. проход. (вед. ось для полноприв. авто - все оси) <b>Truck cars off-road (driving axle, four-wheel drive vehicles all axes)</b>
Дополнительная маркировка <b>Additional lettering</b>	3PMSF	M+S	M+S	M+S



315/80R22,5	385/65R22,5	9R22,5	10R22,5	11R22,5
BEL-326	BEL-548	BEL-426	BEL-428	BEL-408
Forcerra FN700	Forcerra MN701	Forcerra MN700	Forcerra MN700	Forcerra ML700
TL	TL	TL	TL	TL
Универсальный <b>Universal</b>	Универсальный <b>Universal</b>	Универсальный <b>Universal</b>	Универсальный <b>Universal</b>	Карьерный <b>Rock</b>
9,00x22,5	11,75x22,5	6,75x22,5	7,50x22,5	8,25x22,5
9,75x22,5	12,25x22,5	6,00x22,5	6,75x22,5	7,50x22,5
1076	1072	970	1020	1070
312	389	230	254	279
500	496	457	480	498
156/150	164	133/131	144/142	148/145
4000/3350	5000	2060/1950	2800/2650	3150/2900
110	100	120	110	90
K	J	L	K	G
850	900	775	850	850
18,5	19	17	19	25
Грузовые автомобили (рулевая ось) <b>Truck cars (steering axle)</b>	Грузовые автомобили <b>Truck cars</b>	Грузовые автомобили <b>Truck cars</b>	Грузовые автомобили <b>Truck cars</b>	Автомобили- самосвалы <b>Dump trucks</b>
M+S	M+S	M+S	M+S	M+S

ШИНЫ ДЛЯ ГРУЗОВЫХ АВТОМОБИЛЕЙ (ЦЕЛЬНОМЕТАЛЛОКОРДНЫЕ).  
Tyres for trucks (solid metal cord).

**FORCERRA**



Обозначение шины <b>Tyre size</b>	13R22,5	395/85R20	12.00R20	12.00R24
Модель <b>Model</b>	BEL-368	BEL-405	BEL-306	BEL-308
Бренд <b>Brand</b>	Forcerra MN700	Forcerra ML702	Forcerra DN700	Forcerra ML700
Исполнение <b>Type</b>	TL	TL	TT	TT
Тип рисунка протектора <b>Tread pattern</b>	Универсальный <b>Universal</b>	Повыш. проход. <b>Off road</b>	Карьерный <b>Rock</b>	Карьерный <b>Rock</b>
Обод рекомендуемый <b>Rim recommended</b>	9,75x22,5	10,00W-20	8,50-20	8,50-24
Обод допускаемый <b>Rim allowed</b>	9,00x22,5	10,00-20	7,50-20 8,00-20 9,00-20	8,00-24
Наружный диаметр, мм <b>Overall diameter, mm</b>	1124	1180	1146	1254
Ширина профиля, мм <b>Section width, mm</b>	320	386	309	319
Статический радиус, мм <b>Static radius, mm</b>	528	542	528	577
Индекс несущей способности <b>Load index</b>	156/150	168	154/150	158 164/161
Максимальная нагрузка, кг <b>Maximum load, kg</b>	4000/3350	5600	3750/3350	4250 5000/4625
Максимальная скорость, км/ч <b>Maximum speed, km/h</b>	110	100	90	50
Индекс скорости <b>Speed index</b>	K	J	G	B
Давление в шине, кПа <b>Inflation pressure, kPa</b>	875	850	850	830/900
Глубина рисунка протектора, мм <b>Tread pattern depth, mm</b>	20	24,5	24,5	30
Применение <b>Application</b>	Грузовые автомобили <b>Truck cars</b>	Полноприв. автомобили с колёсной формулой 4x4, 6x6 <b>Four-wheel drive vehicles with wheel arrangement 4x4, 6x6</b>	Автомобили- самосвалы <b>Dump trucks</b>	Автомобили- самосвалы <b>Dump trucks</b>
Дополнительная маркировка <b>Additional lettering</b>	M+S	M+S	M+S	M+S



12.00R24

BEL-238

Forcerra  
DN700

TT

Универсальный  
**Universal**

8,5-24

9,0-24

1226

313

568

160/156

4500/4000

110

K

850

19

Полноприв. автомобили  
с колёсной формулой 6x6, 6x4  
Four-wheel drive vehicles  
with wheel arrangement 6x6, 6x4

M+S

ШИНЫ ДЛЯ ГРУЗОВЫХ АВТОМОБИЛЕЙ (ЦЕЛЬНОМЕТАЛЛОКОРДНЫЕ).  
Tyres for trucks (solid metal cord).



Обозначение шины <b>Tyre size</b>	215/75R17,5	235/75R17,5	275/70R22,5	315/70R22,5
Модель <b>Model</b>	Бел-169 <b>Bel-169</b>	Бел-159 <b>Bel-159</b>	Бел-108М <b>Bel-108M</b>	BEL-148M
Бренд <b>Brand</b>	Belshina	Belshina	Belshina	Belshina
Исполнение <b>Type</b>	TL	TL	TL	TL
Тип рисунка протектора <b>Tread pattern</b>	Дорожный <b>Highway</b>	Универсальный <b>Universal</b>	Дорожный <b>Highway</b>	Дорожный <b>Highway</b>
Обод рекомендуемый <b>Rim recommended</b>	6,00x17,5	6,75x17,5	8,25x22,5	9,00x22,5
Обод допускаемый <b>Rim allowed</b>	6,75x17,5	6,00x17,5	7,50x22,5	9,75x22,5
Наружный диаметр, мм <b>Overall diameter, mm</b>	767	797	962	1014
Ширина профиля, мм <b>Section width, mm</b>	212	233	279	312
Статический радиус, мм <b>Static radius, mm</b>	356	368	447	468
Индекс несущей способности <b>Load index</b>	126/124	130/128 132/130	149/145	152/148 154/150
Максимальная нагрузка, кг <b>Maximum load, kg</b>	1700/1600	1900/1800 2000/1900	3250/2900	3550/3150 3750/3350
Максимальная скорость, км/ч <b>Maximum speed, km/h</b>	130	130/120	100	130/120
Индекс скорости <b>Speed index</b>	M	M/L	J	M/L
Давление в шине, кПа <b>Inflation pressure, kPa</b>	700	755	900	900
Глубина рисунка протектора, мм <b>Tread pattern depth, mm</b>	11,5	14,5	14,5	14,5
Применение <b>Application</b>	Лёгкие грузовые автомобили и автобусы <b>Passanger cars and buses</b>	Автомобили и автобусы <b>Cars and buses</b>	Автобусы <b>Buses</b>	Грузовые автомобили <b>Truck cars</b>
Дополнительная маркировка <b>Additional lettering</b>	M+S	M+S	M+S	M+S

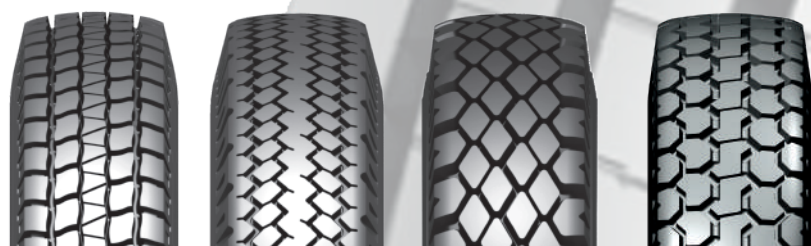


385/65R22,5	445/65R22,5	365/80R20	14.00R20	16.00R20	
Бел-146 <b>Bel-146</b>	Бел-145 <b>Bel-145</b>	BEL-558	BEL-248	Бел-95 <b>Bel-95</b>	
Belshina	Belshina	Belshina	Belshina	Belshina	
TL	TL	TL	TL, TT	TL	TT
Дорожный <b>Highway</b>	Повыш. проход. <b>Off road</b>	Повыш. проход. <b>Off road</b>	Повыш. проход. <b>Off road</b>	Повыш. проход. <b>Off road</b>	
11,75x22,5	14,00x22,5	11.00-20	10.00W-20	11,25-20	
12,25x22,5	-	-	10.00-20 10.00V-20 10.0-20 9.0-20	10.00-20	-
1072	1182	1092	1238	1343	
389	472	374	370	440/450	440
495	530	502	565	615/605	615
160	173 177	152	164/160	173/180	173
4500	6600 7250	3550	5000/4500	6500/8000	6500
110	65 40	110	100	90/40	90
К	D A8	К	J	G/A8	G
900	780 850	650	750	850	
14,5	20	23	22	26	
Прицепная техника (допуск применение на рулевой оси) <b>Trailed technique (allowed on steering axle)</b>	Спецтехника <b>Special equipment</b>	Спецтехника <b>Special equipment</b>	Полноприв. автомобили с колёсной формулой 4x4, 6x6 <b>Four-wheel drive vehicles with wheel arrangement 4x4, 6x6</b>	Спецтехника <b>Special equipment</b>	
M+S	M+S	M+S	M+S	M+S	

ШИНЫ ДЛЯ ГРУЗОВЫХ АВТОМОБИЛЕЙ (КОМБИНИРОВАННЫЕ).  
Tyres for trucks (combined).



Обозначение шины <b>Tyre size</b>	8.25R20	9.00R20	10.00R20	10.00R20
Модель <b>Model</b>	К-84МБ У-2 <b>K-84MB U-2</b>	И-Н142Б <b>I-N142B</b>	Бел-310 <b>Bel-310</b>	Бел-114 <b>Bel-114</b>
Бренд <b>Brand</b>	Belshina	Belshina	Belshina	Belshina
Исполнение <b>Type</b>	ТТ	ТТ	ТТ	ТТ
Тип рисунка протектора <b>Tread pattern</b>	Универсальный <b>Universal</b>	Универсальный <b>Universal</b>	Универсальный <b>Universal</b>	Универсальный <b>Universal</b>
Обод рекомендуемый <b>Rim recommended</b>	6,5-20	7,0-20	7,5-20	7,5-20
Обод допускаемый <b>Rim allowed</b>	6,0-20	6,5-20	7,0-20 8,0-20	7,0-20 8,0-20
Наружный диаметр, мм <b>Overall diameter, mm</b>	962	1018	1052	1052
Ширина профиля, мм <b>Section width, mm</b>	230	258	275	275
Статический радиус, мм <b>Static radius, mm</b>	453	475	491	491
Индекс несущей способности <b>Load index</b>	125/122 130/128	136/133 140/137	146/143	146/143 149/146
Максимальная нагрузка, кг <b>Maximum load, kg</b>	1650/1500 1900/1800	2240/2060 2500/2300	3000/2725	3000/2725 3250/3000
Максимальная скорость, км/ч <b>Maximum speed, km/h</b>	100 110	100 110	110	100 110
Индекс скорости <b>Speed index</b>	J K	J K	K	J K
Давление в шине, кПа <b>Inflation pressure, kPa</b>	620 600	630 730	800	800 930
Глубина рисунка протектора, мм <b>Tread pattern depth, mm</b>	17	20	19	19
Применение <b>Application</b>	Грузовые автомобили, прицепы и полуприцепы <b>Trucks, trailers, semitrailer</b>	Грузовые автомобили, прицепы и полуприцепы <b>Trucks, trailers, semitrailer</b>	Грузовые автомобили, прицепы и полуприцепы <b>Trucks, trailers, semitrailer</b>	Грузовые автомобили, прицепы и полуприцепы <b>Trucks, trailers, semitrailer</b>
Дополнительная маркировка <b>Additional lettering</b>	M+S	M+S	M+S	M+S



11.00R20	11.00R20	12.00R20	12.00R20
Бел-310 <b>Bel-310</b>	И-111АМ <b>I-111AM</b>	У-4. ИД-304М <b>U-4. ID-304M</b>	Бел-116 <b>Bel-116</b>
Belshina	Belshina	Belshina	Belshina
ТТ	ТТ	ТТ	ТТ
Универсальный <b>Universal</b>	Дорожный <b>Highway</b>	Универсальный <b>Universal</b>	Универсальный <b>Universal</b>
8,0-20	8,0-20	8,5-20	8,5-20
8,5-20	8,5-20	9,0-20	9,0-20
1082	1082	1122	1122
286	286	313	313
505	505	526	526
150/146	150/146	150/146 154/149	154/149
3350/3000	3350/3000	3350/3000 3750/3250	3750/3250
110	110	100	100
К	К	Ж	Ж
820	820	750 850	850
19	14,5	19	20
Грузовые автомобили, прицепы и полуприцепы <b>Trucks, trailers, semitrailers</b>	Грузовые автомобили, прицепы и полуприцепы <b>Trucks, trailers, semitrailers</b>	Грузовые автомобили, прицепы и полуприцепы <b>Trucks, trailers, semitrailers</b>	Грузовые автомобили, прицепы и полуприцепы <b>Trucks, trailers, semitrailers</b>
M+S	M+S	M+S	M+S

ШИНЫ ДЛЯ ГРУЗОВЫХ АВТОМОБИЛЕЙ (КОМБИНИРОВАННЫЕ).  
Tyres for trucks (combined).



Обозначение шины <b>Tyre size</b>	14.00-20	14.00-20	14.00-20	1300x530-533
Модель <b>Model</b>	Бел-64 <b>Bel-64</b>	ФБел-67А <b>FBel-67A</b>	Я-307 <b>Ya-307</b>	ВИ-3 <b>VI-3</b>
Бренд <b>Brand</b>	Belshina	Belshina	Belshina	Belshina
Исполнение <b>Type</b>	ТТ	ТТ	ТТ	ТТ
Тип рисунка протектора <b>Tread pattern</b>	Универсальный <b>Universal</b>	Дорожный <b>Highway</b>	Повыш. проход. <b>Off road</b>	Повыш. проход. <b>Off road</b>
Обод рекомендуемый <b>Rim recommended</b>	8,5 10,0 10,0	10	8,5В/10,00 10,00/10,00	533-440
Обод допускаемый <b>Rim allowed</b>	10 -	-	10,00Г/8,50 8,50/8,50	440-533
Наружный диаметр, мм <b>Overall diameter, mm</b>	1220 1220 1238	1238	1220	1280
Ширина профиля, мм <b>Section width, mm</b>	395	375	360/375/375 375/375	525
Статический радиус, мм <b>Static radius, mm</b>	555 560 567	567	555	585
Индекс несущей способности <b>Load index</b>	139/145 146 168	168	139/145/155 158/159	156
Максимальная нагрузка, кг <b>Maximum load, kg</b>	2450/2900 3000 5600	5600	2450/2900/3875 4250/4375	4000
Максимальная скорость, км/ч <b>Maximum speed, km/h</b>	85/80 80 65	65	85/50/50 50/50	80
Индекс скорости <b>Speed index</b>	F/B F D	D	G/B/B B/B	F
Давление в шине, кПа <b>Inflation pressure, kPa</b>	250/330 420 750	750	250/330/425 500/525	390
Глубина рисунка протектора, мм <b>Tread pattern depth, mm</b>	20	15	20	21
Применение <b>Application</b>	Дорожно-строительные машины <b>Road-buildings machines</b>	Грузовые автомобили, прицепы и полуприцепы <b>Trucks, trailers, semitrailers</b>	Дорожно-строительные машины <b>Road-buildings machines</b>	Автомобили высокой проходимости <b>Off-road</b>
Дополнительная маркировка <b>Additional lettering</b>	M+S	M+S	M+S	M+S



1500x600-635	1500x600-635	425/85R21	525/70R21
ВИ-203 VI-203	ВИ-203-2 VI-203-2	BEL-1260	Бел-66А Bel-66A
Belshina	Belshina	Belshina	Belshina
TT	TT	TT	TT
Повыш. проход. Off road	Повыш. проход. Off road	Повыш. проход. Off road	Повыш. проход. Off road
500-635	500-635	533-310	440-533
-	-	310-533	-
1500	1500	1260	1285
610	610	425	525
680	680	580	592
169	176	156	160/162/164 172
6250	6250	4000	4500/4750/5000 6300
65	70	90	100/90/80 65
D	E	G	J/G/F D
440	440	550	540/560/590 650
25	25	25	22
Автомобили высокой проходимости Off-road	Автомобили высокой проходимости Off-road	Грузовые автомобили Truck cars	Автомобили высокой проходимости Off-road
M+S	M+S	M+S	M+S

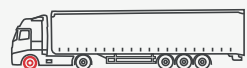
# ПРИМЕНЕНИЕ ШИН

## Application of tyres

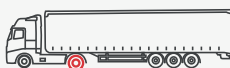
Область применения Scope of application	Тип протектора Tread type	Автоматистралы/ регион Highways/region	Город/регион Town/region	Дорога/бездорожье/ карьер Road/off-road/ career
Рулевая ось Steering axle	Дорожный R	FR(B) 300	FR(B) 500	
	Универсальный N			FN 700
	Зимний S	FS(B) 300	FS(B) 500	
Ведущая ось Driving axle	Универсальный N	DN(B) 300	DN(B) 500	
	Зимний S	DS(B) 300	DS(B) 500	DN 700
Прицепная ось Trailer axle	Дорожный R	TR 300	TR 500	
	Универсальный N			TN 700
	Зимний S	TR(B) 300		
Все оси Multi purpose (All axes)	Дорожный R	MR(B) 300	MR(B) 500	
	Универсальный N	MN(B) 300	MN(B) 500	MN 700 MNC
	Зимний S	MS(B) 300	MS(B) 500	
	Повыш. проход. L			ML 700

B (Bus) - шина предназначена для автобусов.

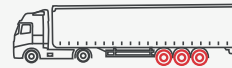
B (Bus) - tyre applies to buses.



Передняя/рулевая ось  
Front/steering axle



Ведущая ось  
Driving axle



Прицеп/ось прицепа  
Trailer/trailer axle

# ИНДЕКС НЕСУЩЕЙ СПОСОБНОСТИ

## Load index

Индекс несущей способности (ИНС) - одно или два числа, указывающих нагрузку, которую может выдержать одиночная или сдвоенная шина при скоростях, соответствующих надлежащей категории скорости.

Load capacity index is one or two numbers showing a load which a single or dual tyre can bear at speed corresponding to appropriate speed category.

ИНС LCI	кг kg	ИНС LCI	кг kg	ИНС LCI	кг kg	ИНС LCI	кг kg
0	45	45	165	90	600	135	2180
1	46,2	46	170	91	615	136	2240
2	47,5	47	175	92	630	137	2300
3	48,7	48	180	93	650	138	2360
4	50	49	185	94	670	139	2430
5	51,5	50	190	95	690	140	2500
6	53	51	195	96	710	141	2575
7	54,5	52	200	97	730	142	2650
8	56	53	206	98	750	143	2725
9	58	54	212	99	775	144	2800
10	60	55	218	100	800	145	2900
11	61,5	56	224	101	825	146	3000
12	63	57	230	102	850	147	3075
13	65	58	236	103	875	148	3150
14	67	59	243	104	900	149	3250
15	69	60	250	105	925	150	3350
16	71	61	257	106	950	151	3450
17	73	62	265	107	975	152	3550
18	75	63	272	108	1000	153	3650
19	77,5	64	280	109	1030	154	3750
20	80	65	290	110	1060	155	3875
21	82,5	66	300	111	1090	156	4000
22	85	67	307	112	1120	157	4125
23	87,5	68	315	113	1150	158	4250
24	90	69	325	114	1180	159	4375
25	92,5	70	335	115	1215	160	4500
26	95	71	344	116	1250	161	4625
27	97	72	355	117	1285	162	4750
28	100	73	365	118	1320	163	4875
29	103	74	375	119	1360	164	5000
30	106	75	387	120	1400	165	5150
31	109	76	400	121	1450	166	5300
32	112	77	412	122	1500	167	5450
33	115	78	425	123	1550	168	5600
34	118	79	437	124	1600	169	5800
35	121	80	450	125	1650	170	6000
36	125	81	462	126	1700	171	6150
37	128	82	475	127	1750	172	6300
38	132	83	487	128	1800	173	6500
39	136	84	500	129	1850	174	6700
40	140	85	515	130	1900	175	6900
41	145	86	530	131	1950	176	7100
42	150	87	545	132	2000	177	7300
43	155	88	560	133	2060	178	7500
44	160	89	580	134	2120	179	7750

# ТАБЛИЦА ПЕРЕВОДА ЕДИНИЦ ПОКАЗАНИЙ ДАТЧИКА ДАВЛЕНИЯ

## Pressure sensor unit conversion table

kPa	bar	lb/in <sup>2</sup> (p.s.i.)	kg/cm <sup>2</sup>
100	1,0	15	1,0
150	1,5	22	1,5
200	2,0	29	2,0
250	2,5	36	2,6
300	3,0	44	3,1
350	3,5	51	3,6
400	4,0	58	4,1
450	4,5	65	4,6
500	5,0	73	5,1
550	5,5	80	5,6
600	6,0	87	6,1
650	6,5	94	6,6
700	7,0	102	7,1
750	7,5	109	7,7
800	8,0	116	8,2
850	8,5	123	8,7
900	9,0	131	9,2
950	9,5	138	9,7
1000	10,0	145	10,2
1050	10,5	152	10,7

# КАТЕГОРИЯ СКОРОСТИ

## Speed Category

Категория скорости - это указанная с помощью условного обозначения скорость, при которой шина может выдержать нагрузку, указанную соответствующим индексом несущей способности.

**Speed Category - speed shown by means of a conventional sign at which a tyre can maintain a load with the appropriate load index.**

Категория скорости Speed category	Скорость, км/ч Speed, km/h	Категория скорости Speed category	Скорость, км/ч Speed, km/h
A1	5	K	110
A2	10	L	120
A3	15	M	130
A4	20	N	140
A5	25	P	150
A6	30	Q	160
A7	35	R	170
A8	40	S	180
B	50	T	190
C	60	U	200
D	65	H	210
E	70	V	240
F	80	W	270
G	90	Y	300
J	100	ZR	Более 240 Higher than 240





